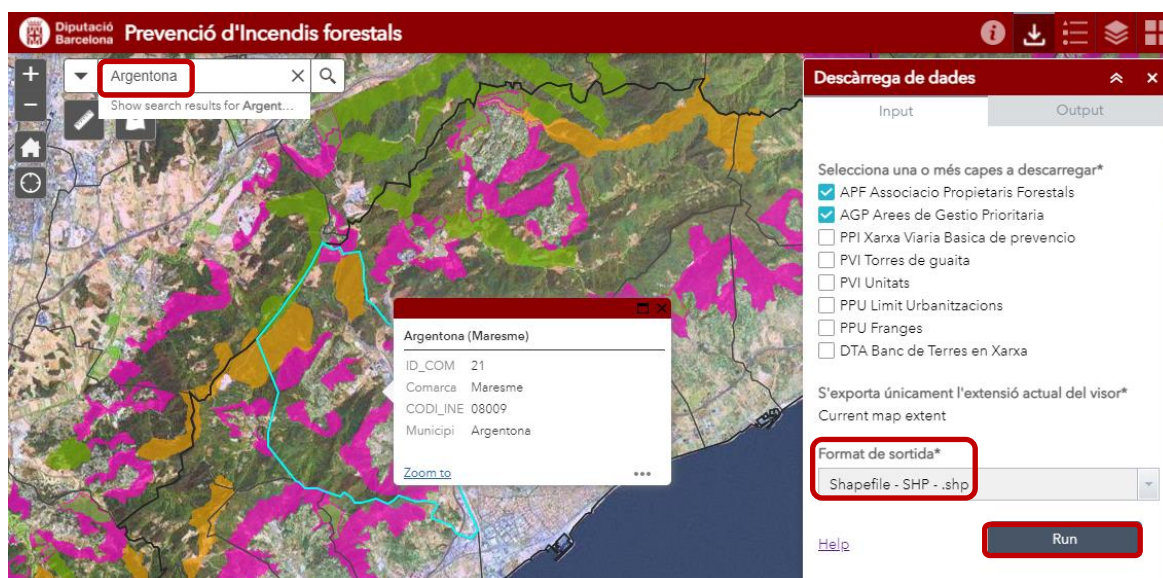




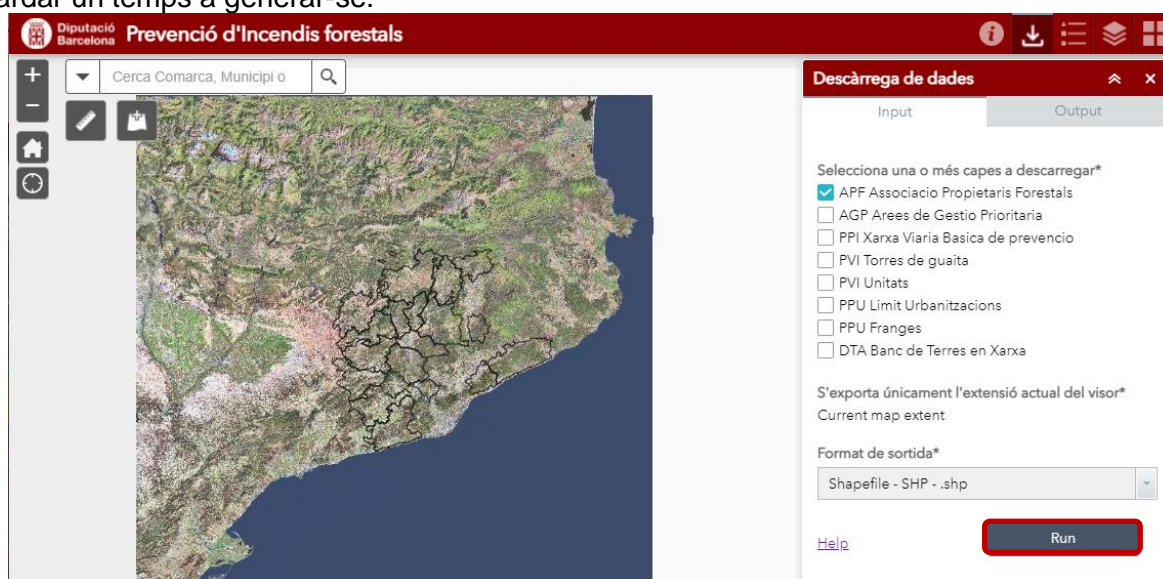
## Exportar capes del visor públic de l'oficina d'incendis

Utilitzar l'eina d'exportar del visor d'incendis [https://bit.ly/visor\\_incendis](https://bit.ly/visor_incendis)

**Exportar àrea d'interès.** L'exportador funciona que únicament exporta l'extensió actual del visor. Podem seleccionar un municipi o comarca al cercador o fer zoom a l'àrea d'interès. Un cop centrats exportem la capa (o capes) que necessitem.



**Exportar capa sencera.** Si volem exportar tota la capa cal que sigui completament visible (cal fer un zoom general al visor). Cal tenir en compte que algunes capes són grans i poden tardar un temps a generar-se.





Els formats disponibles d'exportació són:

- **Shapefile shp** (opció per defecte) Si es seleccionen diverses capes genera diversos SHPs dins un mateix ZIP.
- **File Geodatabase gdb**
- **Microstation dgn**
- **Autocad dxf / dwg**

Les metadades (informació) de cada capa i l'exportació en format KMZ i JSON es troben a la web de dades obertes de la diba <https://dadesobertes.diba.cat>